



**ENSEMBLE, FAISONS
TOURNER LA TOUPIE!**



Qui sommes-nous ?

Créée en 2022, La Toupie est un Atelier et Chantier d'Insertion qui offre une seconde vie aux jeux, jouets et livres jeunesse grâce au travail de femmes et d'hommes accompagnés vers l'emploi. Notre association s'engage pour la réduction du gaspillage et pour l'insertion par le travail.

La Toupie n'est pas une simple recyclerie : c'est un lieu où durabilité, inclusion sociale et rêves d'enfants se rencontrent.



Notre mission

❧ Réduire le gaspillage et redonner vie aux trésors oubliés, pour offrir des moments magiques aux enfants.

❧ Accompagner des personnes en difficulté dans la construction d'un projet professionnel durable, à travers une mission porteuse de sens.

❧ Sensibiliser petits et grands à l'impact de nos manières de consommer.



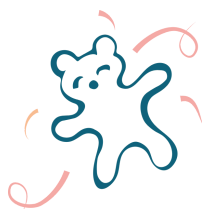


Nos valeurs

Chaque objet est précieux : il est à la fois matière à préserver et gardien d'histoires vécues ou rêvées.

Chaque humain a sa place dans la société et peut y exprimer ses talents.

Une autre économie est possible, ici et maintenant !



Nos activités

Collecte

Nous collectons jouets et livres auprès de particuliers, au sein d'entreprises ou de structures de l'enfance.

Valorisation

Les jouets sont triés, contrôlés et nettoyés dans notre atelier.

Vente

Nous proposons nos jouets aux particuliers et professionnels de l'enfance, à prix solidaire.

Sensibilisation

Nous organisons des ateliers pour éveiller petits et grands au réemploi et à la seconde main.



La Toupie, quels impacts ?

Une première année prometteuse...

Une nouvelle vie pour **plus de 4 700 jeux, jouets & livres** (soit 3 tonnes de matière !).

3 personnes accompagnées vers l'emploi dans notre atelier d'insertion professionnelle.

Un premier point de vente à Chambéry, ouvert aux particuliers et professionnels de l'enfance.



...et la partie est loin d'être terminée !

Pour 2024, nous rêvons encore plus grand, avec ces objectifs :

6 tonnes de jouets et livres réemployés

6 personnes accompagnées vers l'emploi

Toujours plus de personnes sensibilisées au réemploi solidaire



Ajoutez votre pièce au puzzle

et embarquez dans l'aventure de La Toupie !

Pourquoi ?

Soutenez un projet émergent qui impacte positivement notre territoire.

Affirmez vos valeurs et votre engagement pour l'inclusion sociale et la lutte contre le gaspillage.

Fédérez vos collaborateurs autour d'un projet ludique et porteur de sens.

Accédez à une fiscalité avantageuse (réduction d'impôt de 60 % du don).

Comment ?

Accordez un soutien financier, matériel ou en compétences.

Organisez une collecte de jouets auprès de vos équipes, dans vos locaux.

Participez, avec vos collaborateurs, à des actions à nos côtés (événements, opérations de sensibilisation, etc.).

Soyez un relais de communication auprès de vos clients, fournisseurs et partenaires.



En résumé

Qui ?

La Toupie, le jouet solidaire : un projet d'avenir dynamique, porteur de sens et de symboles !

Pourquoi ?

Pour participer à la lutte contre l'exclusion et le gaspillage, aux côtés d'une association engagée, et soutenir une toute jeune initiative dans son développement !

Comment ?

En devenant partenaire ou mécène.
Vous pouvez participer à votre échelle !

Quand ?

Tout au long de l'année, à travers un partenariat ponctuel ou s'inscrivant dans la durée.

Contactez-nous !



Elsa Donon - Coordinatrice
elsa.donon@latoupie-savoie.fr
07 65 77 45 84



www.latoupie-savoie.fr
51 Faubourg Montmélian à Chambéry